

The logo consists of the letters 'IXI' in a bold, white, sans-serif font. The 'X' is formed by two overlapping 'I' shapes. The background is a blue-tinted photograph of network equipment with many blue cables plugged into ports.

IXI

# Módulo X

*Soluções em rede de dados e tecnologia*

# |X| MÓDULO X

## *A Empresa*

A **MÓDULO X** é uma empresa de excelência em soluções para infraestrutura de rede, cabeamento, telecomunicações e segurança eletrônica (CFTV). E ainda temos a nossa divisão de estruturação e otimização de ambientes criando ambientes adequados para seus equipamentos. Quem é exigente com produtos e serviços de qualidade, sabe que pode contar com a **Módulo X**.

### **Nossa Missão e Visão:**

Desde 2015, temos a missão de fornecer soluções completas de alto padrão em tecnologia para infraestrutura de rede, telecomunicações e cftv aos nossos clientes, atendendo todas as suas necessidades. Nossa visão é tornarmos a empresa referência em serviços e qualidade técnica no mercado atuante.

### **Profissionalismo:**

Nossa equipe é altamente capacitada e atualizada com tudo o que há de mais moderno e tecnológico no mercado. Estamos dispostos à oferecer o melhor em caráter profissional para sua empresa.

### **Compromisso com Cliente:**

Preocupados com a transparência em nossas vitórias técnicas, deixamos claro aos nossos clientes as necessidades exigidas para cada serviço. Assim Indicamos a melhor relação custo/benefício para sua solução.

### **Qualidade:**

Em todos os nossos serviços utilizamos materiais e equipamentos de alto desempenho. Buscamos sempre a melhoria de nossos processos e ofereceremos atendimento exclusivo e personalizado.

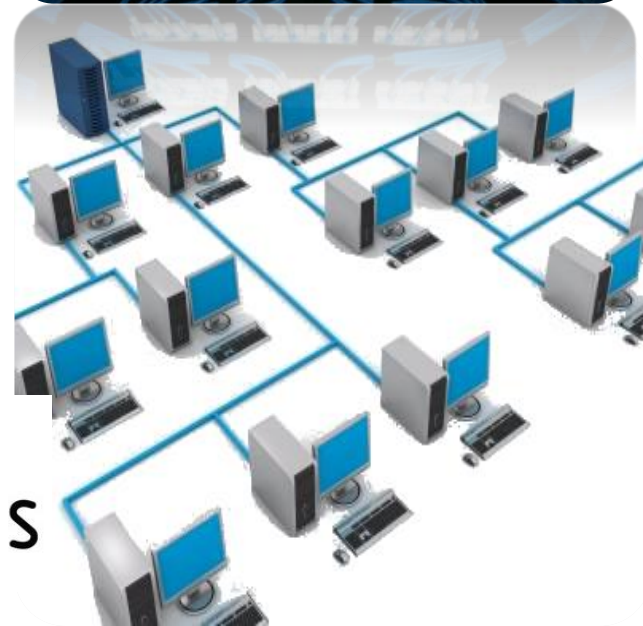
# |X| MÓDULO X

# Cabeamento Estruturado

Para que sua empresa ou negócio tenha o máximo em produtividade, é preciso ter uma rede de dados que flua nos mais altos níveis de eficiência. Por isso conte conosco para estruturar a rede interna de sua empresa, seja de pequeno, grande ou médio porte.

Efetuamos a distribuição interna de sua rede de computadores; estruturamos, organizamos e otimizamos toda parte de dados e voz do seu negócio.

Em todos os nossos serviços utilizamos material de alta qualidade e performance. Não poupamos esforços para propor o máximo de desempenho. Por isso trabalhamos com as melhores marcas, promovendo mais segurança à sua rede.



 **FURUKAWA**  a CommScope company  
**SYSTIMAX**  
SOLUTIONS

 **Nexans**



# |X| MÓDULO X

# CFTV

Oferecemos soluções para a segurança do seu patrimônio, monitoramento de sua empresa e acompanhamento a distância e em tempo real das atividades em seu comércio, e isso pode ser feito de qualquer lugar. Através do seu celular, tablete ou notebook.

Com a maior confiabilidade e melhor relação custo/benefício, temos a certeza que atenderemos suas necessidades.

Para isso trabalhamos com as marcas líderes no ramo de sistemas de câmeras e monitoramento. Dentre elas a Intelbras que possui uma das maiores rede de assistência técnicas do mercado brasileiro.

**intelbras**  
*Inovação conectada à vida.*

## Benefícios do Monitoramento

- Monitorar prestação de serviços.
- Visualizar seu patrimônio em tempo real de qualquer lugar através do seu celular.
- Aumentar a produtividade de todos os seus funcionários.
- Registro e armazenamento de imagens .



# |X| MÓDULO X

## *Manutenção Preventiva*

O serviço de manutenção preventiva é para sua empresa que já possui uma rede estruturada e precisa de acompanhamento para continuar fluindo. Para seu negócio que está em constante crescimento e a rede precisa rotineiramente ser verificada ou ampliada, e para você que entende que a rede do seu comércio precisa ser modernizada.

Apresentamos soluções que se adequam a rede já implementada em sua empresa, evitando gastos desnecessários e maximizando a malha já em produção.

Efetuamos a verificação dos materiais e equipamentos atuantes e elaboramos um plano de melhoria que combine performance, continuidade e custo.

Levamos em conta também o que temos de melhor no mercado para que sua rede tenha continuidade.



# |X| MÓDULO X

# Dutos e Eletrocalhas

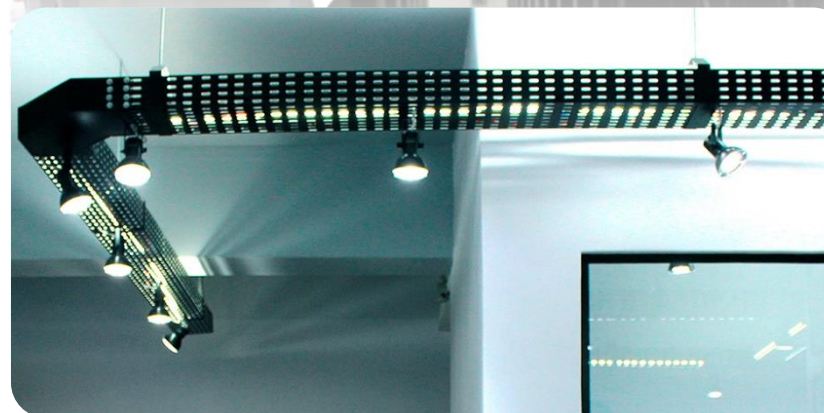
Tenha uma empresa com o máximo de organização e estética.

Faça com que seu comércio tenha uma apresentação que se destaque dos demais e cative os cliente.

Crie um ambiente moderno para sua residência sem perder em conforto e beleza.

Você pode ter todos esses benefícios, pois nossas soluções em estruturas de dutos e eletrocalhas vão proporcionar um ambiente otimizado e eficaz no que você necessitar.

Para isso trabalhamos com as melhores fabricantes de dutos e eletrocalhas do mercado. Empresas 100% brasileiras que fabricam a melhor linha de Dutos, Canaletas e Eletrocalhas.



**DUTOTEC**<sup>®</sup>  
A eletrocalha de alumínio  
que faz a diferença.





# |X| MÓDULO X

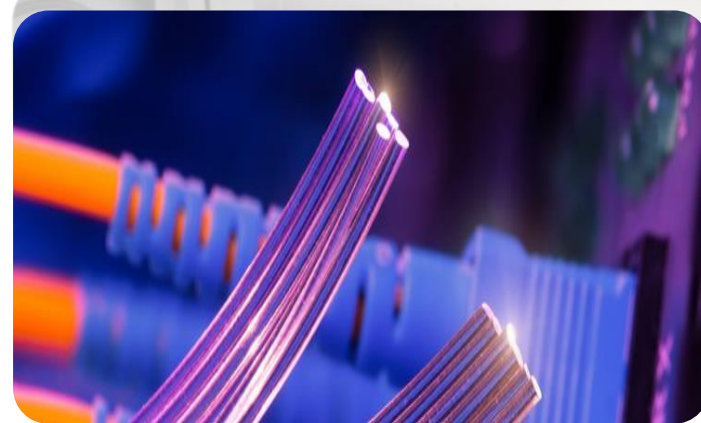
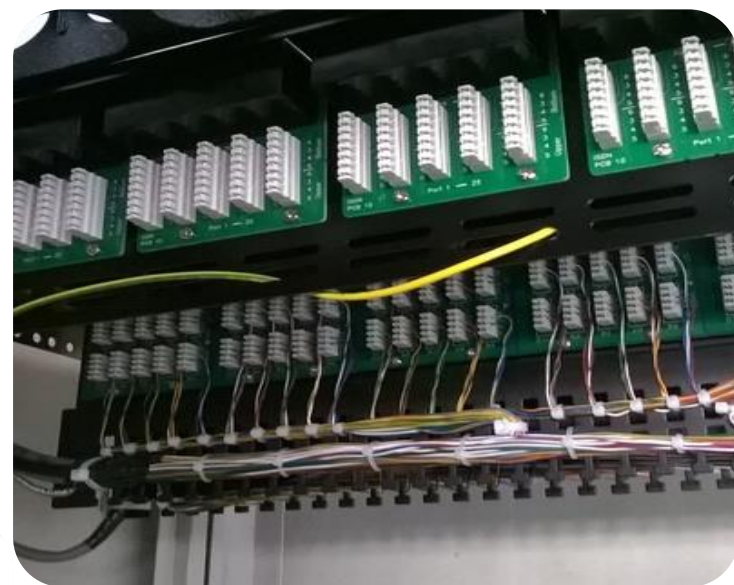
# Cabeamento em Geral

Efetuamos todo tipo de cabeamento que sua empresa necessitar:

- Cabeamento para telefonia e distribuição de ramais;
- Cabeamento para TV a Cabo e TV Digital;
- Cabeamentos para sistemas de sonorização;
- Cabeamento elétrico estruturado interno;
- Cabeamento em fibra óptica;
- Cabeamento para projetores;
- Dentre outros;



HDTV digital



# |X| MÓDULO X

# Nossos Clientes

Diversas empresas já contam com alguns de nossos serviços. Todas optaram por uma melhor qualidade de serviço e atendimento.

Seja uma dessas, e conte com os serviços especializados da *Módulo X*.



**Iplan**  
Engenharia e Construções



Mercedes-Benz  
GUANABARA DIESEL



BANCO GUANABARA

Registro  
Certo  
CTP E FOTOLITO DIGITAL

  
**Protesa**  
Proteins and Nutritional



**Entre em contato conosco e agende uma visita técnica.**

***Telefones:***

**(21) 98265-9211**

**(21) 98101-5270**

***Site:***

**[www.modulox.com.br](http://www.modulox.com.br)**

***Email:***

**[contato@modulox.com.br](mailto:contato@modulox.com.br)**

***Obrigado !***